

# Climatic

## System Budownictwa Modułowego

[www.climatic.pl](http://www.climatic.pl)

PM1.2x1

### Przedszkole modułowe

Przyjazny dla dzieci budynek przedszkola modułowego o powierzchni zabudowy około 800 m<sup>2</sup> został zaprojektowany z uwzględnieniem norm sanitarnych, p.poż., akustycznych oraz energetycznych. **Dwie kondygnacje mieszczą 8 oddziałów dla łącznie 200 dzieci.**

Zastosowanie naszej technologii umożliwia budowę w krótkim czasie obiektu zapewniającego komfortowe warunki dzieciom. **Przedszkole powstaje w zakładzie produkcyjnym, co pozwala znacząco ograniczyć uciążliwość prac budowlanych.**

Dzięki modułowej budowie, obiekt może być dowolnie powiększany poprzez dokładanie kolejnych segmentów. **Możliwe jest również etapowanie inwestycji.**



# Przedszkole modułowe

## Parametry ogólne

Powierzchnia zabudowy:	800 m <sup>2</sup>	Wymiary budynku (szer. x dł. x wys.):	40,43 x 21,43 x 7,90 m
Powierzchnia użytkowa całkowita:	1441 m <sup>2</sup>	Wysokość pomieszczeń:	3,00 / 2,50 m
Kubatura netto:	6240 m <sup>3</sup>		
Ilość kondygnacji:	2	Ilość oddziałów:	8
Ilość modułów:	36	Miejsc dla dzieci w oddziale:	25

## Szczegółowa specyfikacja

### POSADZKI

Korytarze ogólnodostępne, klatki schodowe oraz pom. techniczne – płytki ceramiczne w wykonaniu fugowym na kleju lub wykładzina PVC

Sale zajęć – wykładzina PVC

Łazienki – płytki ceramiczne lub wykładzina PVC

Na stopnicach klatek schodowych listwy ABS

Przy wejściu do budynku mata wycieraczkowa

### ŚCIANY I SUFITY

Wykonane z płyt gipsowych lub gipsowo-włóknowych malowanych farbami o podwyższonej wytrzymałości użytkowej

Część ogólnodostępna, korytarze ogólnodostępne – sufit podwieszany

Sale zajęć – według systemu zabudowy modułowej – płyty gipsowe i gipsowo-włóknowe malowane farbami o podwyższonej wytrzymałości użytkowej

### STOLARKA DRZWIOWA

Drzwi zewnętrzne wejściowe oraz drzwi w ciągach komunikacyjnych – aluminiowe, lakierowane w kolorze grafitowym RAL 7015, szyba zespolona bezpieczna, U = 1,1

Drzwi do pomieszczeń – płytowe drewniane

### BALUSTRADY WEWNĘTRZNE

Klatka schodowa – balustrada systemowa ze stali nierdzewnej

### ELEWACJE

Ściany zewnętrzne wykonane w oparciu o bezmostkową systemową ścianę osłonową – wg. projektu kolorystyki

### DACH

Membrana PCV

### ŚLUSARKA OKIENNA

Stolarka okienna wykonana z PVC, U < 1,1

Parapety zewnętrzne aluminiowe, malowane proszkowo w kolorze ślusarki

### ZADASZENIE ZEWNĘTRZNE PRZY WEJŚCIACH

Szyba bezpieczna mocowana od góry na łącznikach aluminiowych systemowych punktowych lub daszek w konstrukcji stalowej

### ZASILANIE W ENERGIĘ ELEKTRYCZNĄ

Szafka bezpiecznikowa wraz z wyposażeniem i licznikiem

Osprzęt elektryczny

### INSTALACJA OŚWIETLENIOWA

Oświetlenie ogólne w technologii LED

### GNIAZDA WTYKOWE

Gniazda komputerowe – zgodnie z technologią

Gniazda podwójne – zgodnie z technologią

Gniazdo hermetyczne

Przyłącze siłowe do kuchni

### POZOSTAŁE INSTALACJE

Instalacja domofonowa lub wideodomofonowa przed wejściem do budynku, unifony w salach oddziałowych i sekretariacie

Instalacja dzwinkowa – przy strefie dostaw

Instalacja telefoniczna – 1x gniazdo telefoniczne

Instalacja TV – 1x w każdej sali oddziałowej gniazdo antenowe

Instalacja internetowa – 1x gniazdo internetowe, kabel kategorii 6

Oświetlenie awaryjne i ewakuacyjne w wymaganych pomieszczeniach

### INSTALACJE SANITARNE

Przewody wody zimnej i ciepłej – rury z tworzywa sztucznego

Przewody kanalizacyjne – rury kielichowe z PVC

Baterie mieszające wg. aktualnej oferty

Przybory sanitarne w kolorze białym wg. aktualnej oferty, liczba obiektów sanitarnych i ich usytuowanie zgodnie z rysunkami architektury

### WENTYLACJA

Wentylacja mechaniczna nawiewno-wywiewna z odzyskiem ciepła

### OGRZEWANIE

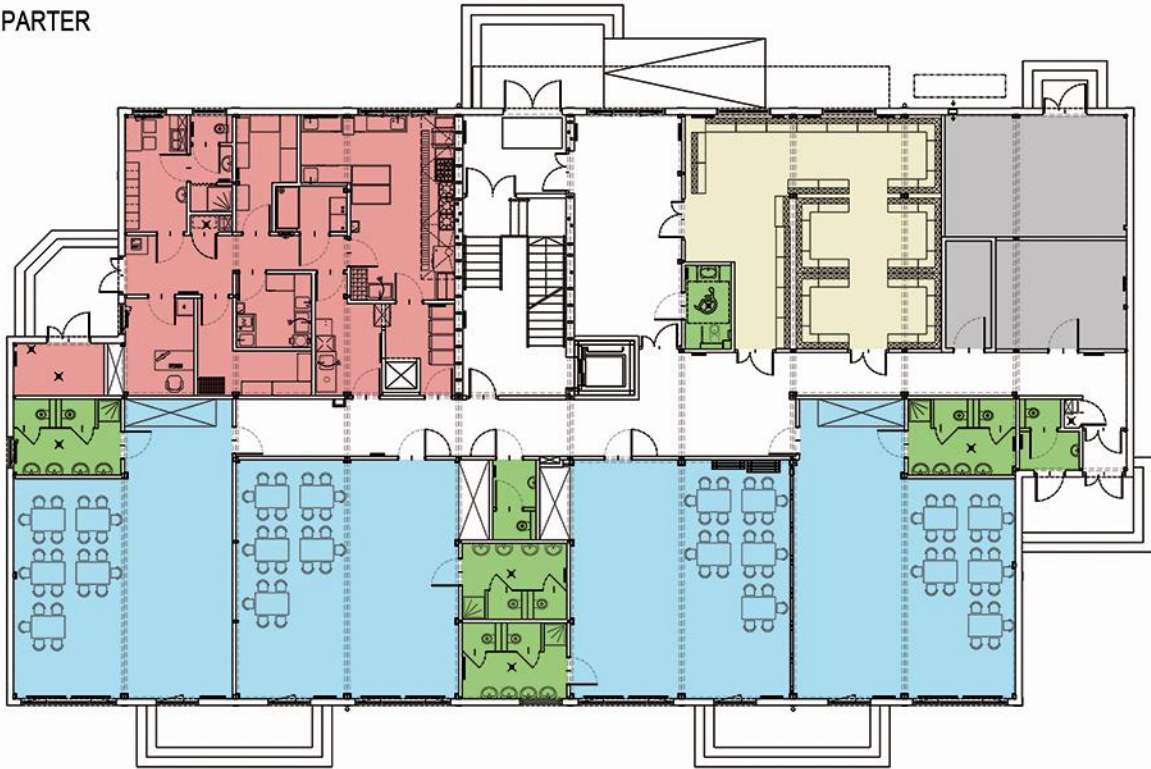
Ogrzewanie z kotłowni lub sieci miejskiej

### KUCHNIA

Pełne zaplecze kuchenne (możliwy wariant z kuchnią z cateringiem)












## PARTER



## PIĘTRO



 sala zabaw	 toaleta	 magazyn
 sala zajęć	 szatnia	 pom. pomocnicze
 zaplecze kuchenne	 pom. administracyjne	 pom. techniczne





# Dlaczego budownictwo modułowe?

Budownictwo modułowe bardzo dobrze spisuje się w budynkach oświatowych. Wysoki stopień prefabrykacji, skalowalność oraz niezależność od warunków atmosferycznych, to cechy, które znacząco wpływają na skrócenie czasu inwestycji (nawet o 50%), jednocześnie spełniając najwyższe standardy stawiane przez normy budowlane oraz wymagania techniczne.

## Budownictwo modułowe



## Budownictwo tradycyjne



**Climatic Sp. z o.o. Sp. k.**

Reguły, ul. Żytnia 6  
05-816 Michałowice

+48 22 753 27 00  
climatic@climatic.pl



[www.climatic.pl](http://www.climatic.pl)