

Climatic

System Budownictwa Modułowego

www.climatic.pl

BZZ1,4x1

Budynek zamieszkania zbiorowego

Budynek modułowy o powierzchni zabudowy ok. 350 m² sprawdzi się doskonale w obszarze budownictwa socjalnego. Obiekt może również pełnić funkcję **budynku komunalnego, hotelu pracowniczego** lub **akademika**.

Na każdej kondygnacji znajduje się: 5 lokali 2/3-osobowych, 4 lokale 3-osobowe i 2 lokale 7/8-osobowe. **Budynek może składać się z czterech kondygnacji**, każda kondygnacja jest połączeniem siedmiu modułów. W obiekcie można zakwaterować nawet do 150-u osób.

Dzięki modułowej budowie, obiekt może być dowolnie powiększany przez dokładanie kolejnych segmentów. **Możliwe jest również etapowanie inwestycji.**



Modułowy budynek zamieszkania zbiorowego

Parametry ogólne

| | |
|----------------------------------|---------------------|
| Powierzchnia zabudowy: | 355 m ² |
| Powierzchnia użytkowa całkowita: | 1070 m ² |
| Kubatura netto: | 4450 m ³ |
| Ilość kondygnacji: | 4 |

| | |
|---------------------------------------|-------------------------|
| Ilość modułów: | 28 |
| Wymiary modułu (szer. x dł. x wys.): | 4,00 x 12,00 x 3,10 m |
| Wymiary budynku (szer. x dł. x wys.): | 12,43 x 28,55 x 13,50 m |
| Wysokość pomieszczeń: | 3,10 / 2,60 m |

Szczegółowa specyfikacja

POSADZKI

Korytarze ogólnodostępne, klatki schodowe oraz pom. techniczne – płytki ceramiczne w wykonaniu fugowym na kleju lub wykładzina PVC

Lokale – wykładzina PVC

Łazienki – płytki ceramiczne lub wykładzina PVC

Na stopnicach klatek schodowych płytki ryflowane

Przy wejściu do budynku mat wycieraczkowych, wpuszczane w posadzkę

ŚCIANY I SUFITY

Ściany części ogólnodostępnej – wykonane z płyt gipsowych i gipsowo-włóknowych malowanych farbami o podwyższonej wytrzymałości użytkowej

Część ogólnodostępna, korytarze ogólnodostępne – sufit podwieszany

Lokale – ściany i sufity według systemu zabudowy modułowej – płyty gipsowe i gipsowo-włóknowe malowane farbami o podwyższonej wytrzymałości użytkowej

STOLARKA DRZWIOWA

Drzwi zewnętrzne wejściowe zewnętrzne – aluminiowe, lakierowane w kolorze grafitowym RAL 7015, szyba zespolona bezpieczna, U = 1,1

Drzwi do lokali – płycinowe, pełne, laminowane lub fornirowane z samozamykaczem

Drzwi wewnętrzne klatki schodowej płytowe w kolorze grafitowym RAL, skrzydła z samozamykaczem – wg szczegółowego zestawienia

BALUSTRADY WEWNĘTRZNE

Klatka schodowa – balustrada systemowa ze stali nierdzewnej

ELEWACJE

Ściany zewnętrzne wykonane w oparciu o bezmostkową systemową ścianę osłonową – wg. projektu kolorystyki

DACH

Membrana PCV

ŚLUSARKA OKIENNA

Stolarka okienna wykonana z PVC, U < 1,1

Parapety zewnętrzne aluminiowe, malowane proszkowo w kolorze ślusarki

ZADASZENIE ZEWNĘTRZNE PRZY WEJŚCIACH

Szyba bezpieczna mocowana od góry na łącznikach aluminiowych systemowych punktowych

ZASILANIE W ENERGIĘ ELEKTRYCZNĄ

Szafka bezpiecznikowa wraz z wyposażeniem i licznikiem

Osprzęt elektryczny

Osprzęt elektryczny w kolorze białym wg aktualnej oferty

INSTALACJA OŚWIETLENIOWA

Punkt oświetleniowy sufitowy z wyłącznikiem w pokoju dziennymi 2x

Punkt oświetleniowy ścienny z wyłącznikiem w łazience 1x

Punkt oświetleniowy w przedpokoju 1x

Oprawy oświetleniowe z dwoma wyłącznikami schodowymi i jednym krzyżowym na korytarzu ogólnodostępnym na kondygnacjach

GNIAZDA WTYKOWE

Gniazda podwójne – 4x w pokoju dziennym, 3x w kuchni

Gniazdo podwójne hermetyczne – 1x w łazience

Przyłącze siłowe do kuchenki w kuchni

POZOSTAŁE INSTALACJE

Instalacja domofonowa przed wejściem do budynku, unifony w lokalach

Instalacja dzwinkowa – w każdym lokalu

Instalacja telefoniczna – 1x gniazdo telefoniczne

Instalacja TV – 1x w każdym lokalu gniazdo antenowe

Instalacja internetowa – 1x gniazdo internetowe, kabel kategorii 6

Oświetlenie awaryjne i ewakuacyjne w części wspólnej

INSTALACJE SANITARNE

Przewody wody zimnej i ciepłej – rury z tworzywa sztucznego

Przewody kanalizacyjne – rury kielichowe z PVC

Baterie mieszające wg. aktualnej oferty

Przybory sanitarne w kolorze białym wg. aktualnej oferty, liczba obiektów sanitarnych i ich usytuowanie zgodnie z rysunkami architektury

Podęście wody zimnej z zaworem kulowym i kanalizacji do pralki 1x

WENTYLACJA

Wentylacja grawitacyjna

OGRZEWANIE

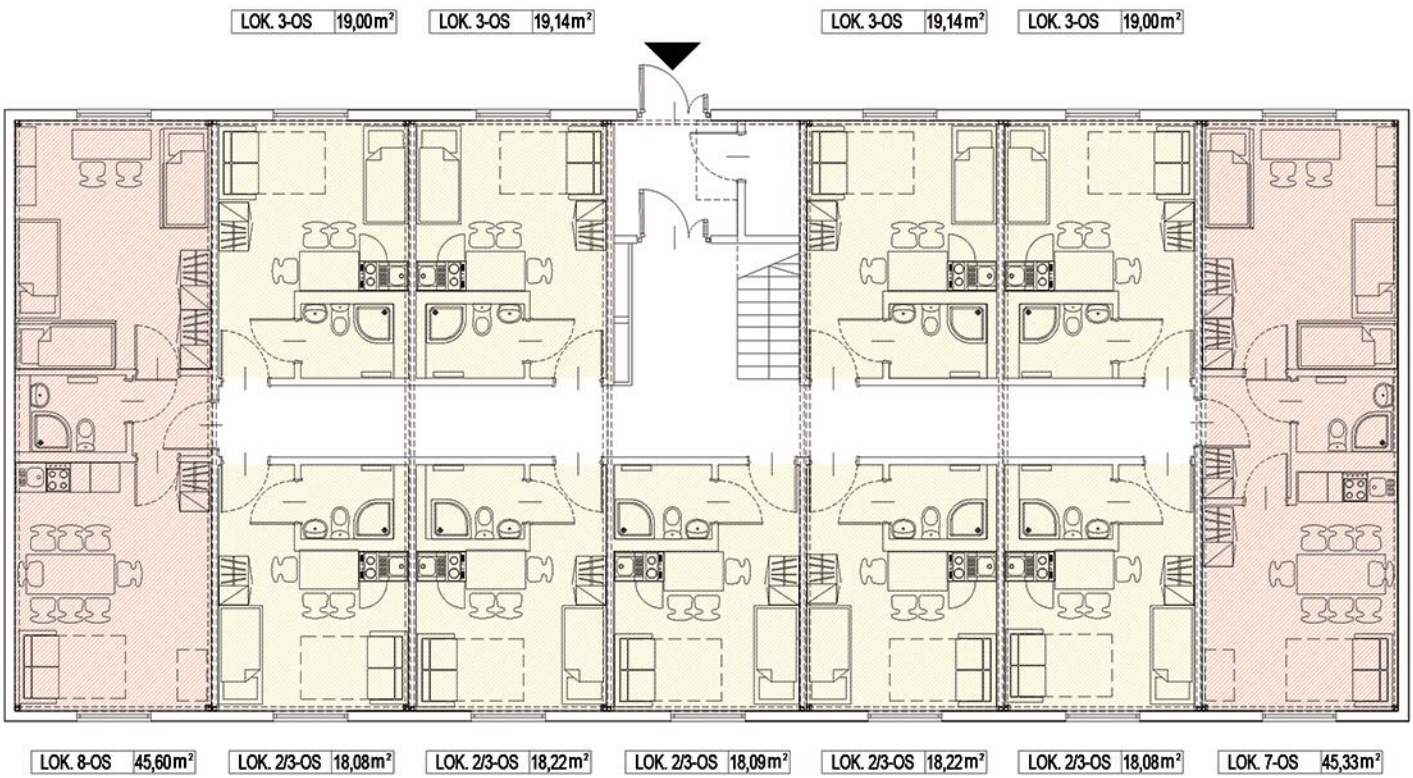
Elektryczne

Możliwe ogrzewanie z kotłowni lub sieci miejskiej, poprzez dobudowanie modułowej kotłowni lub węzła ciepłego

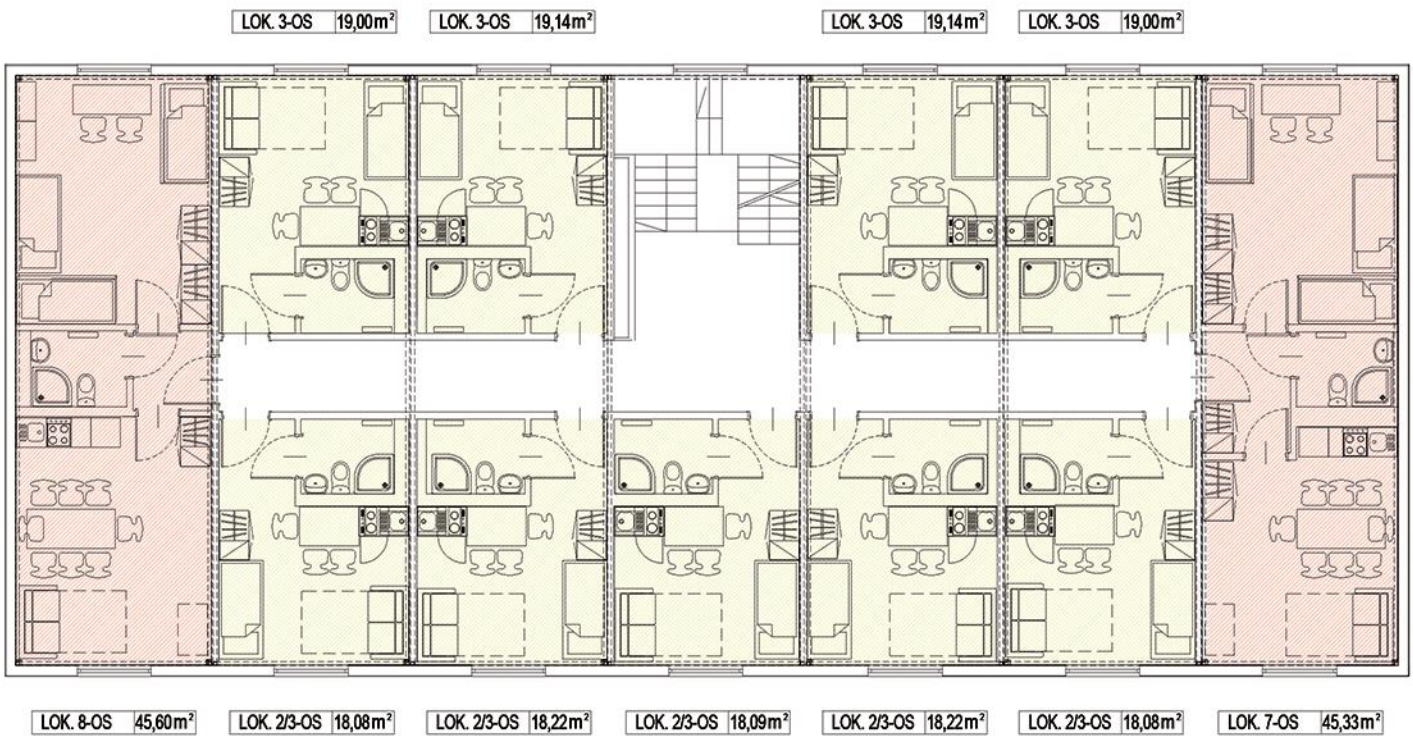
KUCHNIA

Zestaw kuchenny zintegrowany





PARTER



PIĘTRO TYPOWE





Dlaczego budownictwo modułowe?

Budownictwo modułowe bardzo dobrze spisuje się w obiektach mieszkalnych oraz zamieszkania zbiorowego. Wysoki stopień prefabrykacji, skalowalność oraz niezależność od warunków atmosferycznych, to cechy, które znacząco wpływają na skrócenie czasu inwestycji (nawet o 50%), jednocześnie spełniając najwyższe standardy stawiane przez normy budowlane oraz wymagania techniczne.

Budownictwo modułowe



Budownictwo tradycyjne



Climatic Sp. z o.o. Sp. k.

Reguły, ul. Żytnia 6
05-816 Michałowice

+48 22 753 27 00
climatic@climatic.pl



www.climatic.pl